

TECNICAS BASICAS DE AEROGRAFIA

LECCION 4

Para esta leccion necesitaremos todos los elementos que utilizamos antes, con el agregado de un trozo de carton y la tapa de un aerosol.

Aerografía con Stencil (Plantilla)



Toma un trozo de cartón, córtalo formando unas montañas o lomadas. Puedes obtener puntas mas filosas rompiendo con las manos el carton, o cortando con tijeras como hacemos en la figura de arriba.



Ahora toma tu plantilla de mano alzada hecha en casa y sostenla contra la hoja, cerca del medio.



Aplica una fina capa de color, pintando mitad sobre la plantilla y mitad en la hoja. Mueve la plantilla para obtener mas montañas, unas enfrente de las otras.



Mueve tu plantilla hacia arriba y obtendras colinas detras de tus primeras montañas.



Ahora con las dos cadenas montañosas definiremos los bordes usando líneas muy finas.



Comenzando con las colinas, las montañas serán el fondo del dibujo, por eso le agregaremos algo de oscuridad, para crear un aspecto de profundidad en nuestro dibujo.



Cuando oscurezcas las montañas, ten en cuenta cual es la dirección de la fuente de luz, ya que ella afectará tus colinas y montañas. En este caso el sol vendrá detrás de ellos.



Continua definiendo las colinas, montañas oscureciendo y creando una gentil profundidad en tu dibujo. Siempre entonando color, no dibujando líneas definidas.



Para controlar el fluido mantiene el aerografo directamente contra las montañas evitando que gran cantidad de pintura se disipe hacia el area del cielo. Asegurate de que sigues el contorno de la montaña, como hicimos en la leccion 2, con la esfera.



Es hora de usar la tapa de un aerosol para crear un sol o una luna.



Pon la tapa en la parte superior de las colinas, aproximadamente entre el medio de ellas. Ilumina con una fina capa de color alrededor de la tapa y extiendela sobre las montañas. No sigas el contorno de la tapa por la parte inferior de las montañas.



Ya tienes tu Linda luna redonda, o sol, como prefieras llamarlo.



Ahora haremos una plantilla para agregar algunos pinos a nuestra pequeña obra. Dibuja tres triángulos que uno sea la punta de otro. La primer punta comienza el mas chico, y se agranda a medida que dibujas los otros debajo de el. Usa un cutter para cortar los arboles.



Ahora como hicimos con nuestra plantilla de montañas, sostén la plantilla de arboles en la base de las montañas, y aplica un poco de color.



Mueve la plantilla de arboles un poco hacia la derecha o izquierda y aplica un poco de color.



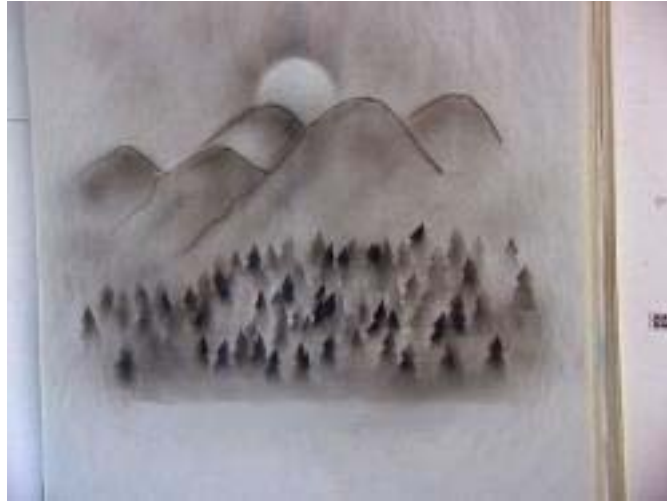
Ten en cuenta que no todos los arboles crecen perpendicular a la tierra, es bueno torcer algunos simplemente girando muy poco la plantilla.



Mueve hacia debajo de las montañas y aplica la cantidad de color que aplicaste para marcar la profundidad, como hicimos con las montañas. Los arboles en el fondo deben tener un color mas difuso que los arboles en primer plano.



Ahora para completar nuestra simple obra, volveremos y agregaremos una pequeña sombra entre el bosque y las montañas.



Aquí tenemos nuestra segundo dibujo completo.