


## Colores que combinan contigo dependiendo de el color de tu cabello

### Rubio claro, con piel pálida y ojos claros:




Claudia Schiffer


 ojos: madreperla y gris metálico


 pómulos: sonrosados

 labios: rosas

### Rubio dorado, piel dorada y ojos marrones:

 ojos: oliva, especias, caqui

 pómulos: mandarina

 labios: beige mezclado con mandarina





### Castaña clara o media, ojos miel o verdosos y piel beige:



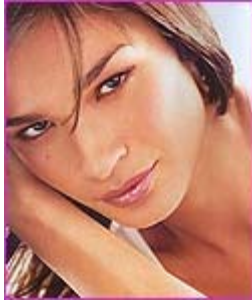
Jennifer Aniston

 ojos: tono visón y beige perlado para iluminar.

 pómulos: terracota claro.

 labios: beige rosado.

### Morena, piel tostada y ojos oscuros:



Caroline Ribeiro

ojos: berenjena o negro



pómulos: terracota



labios: con brillo o en un tono labio



### Castaña rojiza, pecosa, ojos marrones o verdes:



ojos: tonos agua de mar metálicos muy suaves.



pómulos: sonrosados



labios: teja o marrón con rojo.



### Morena, piel blanca y ojos claros:

ojos: vinos, visón, berenjena, oliva



(aunque sean claros, admiten mucho color porque están compensados con el cabello oscuro)

pómulos: albaricoque, melocotón.



labios: beige con un toque vino o



Madelaine Hjört

ciruela.

